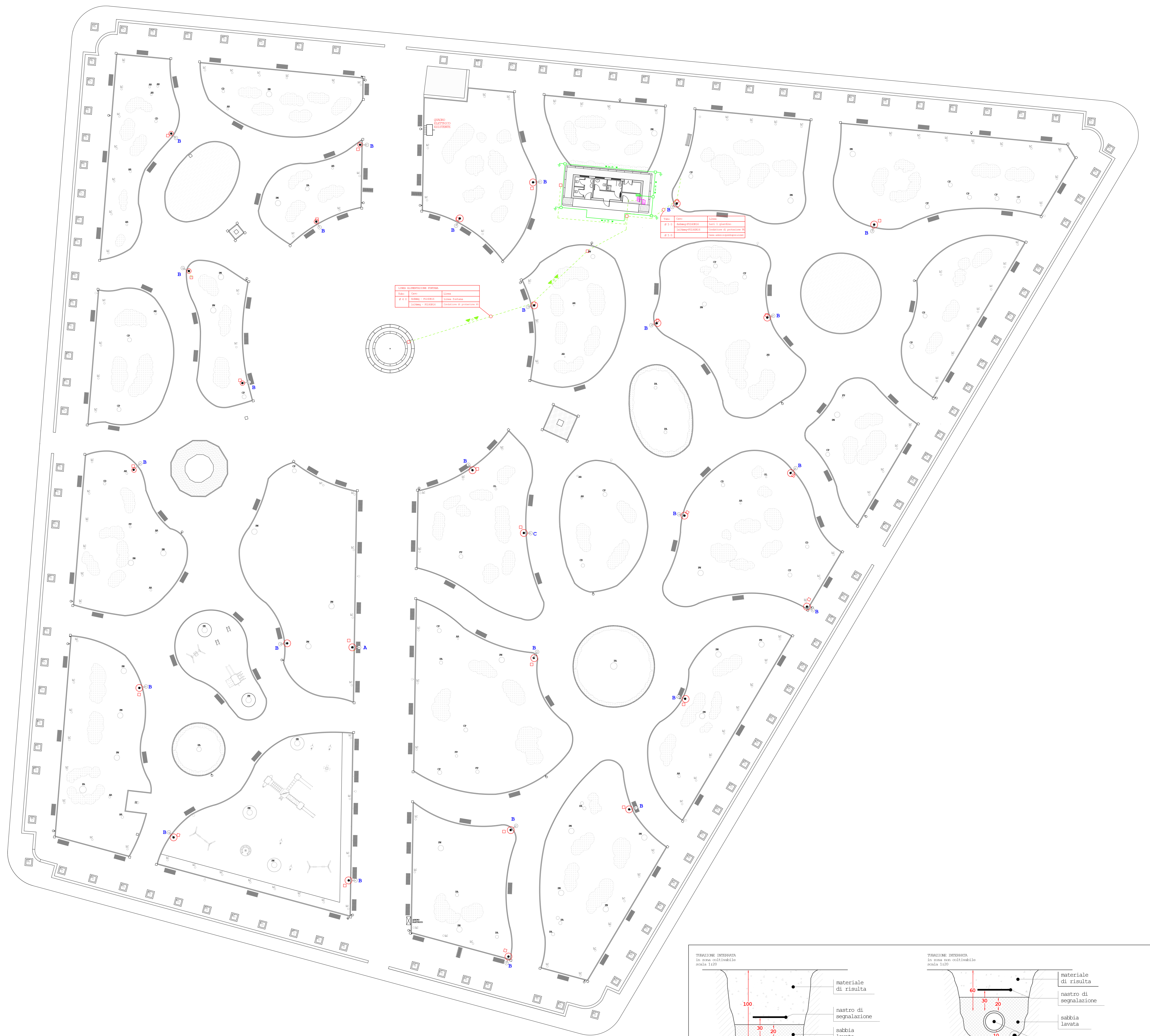
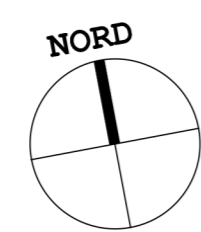




COMUNE DI GIOVINAZZO
Città Metropolitana di Bari
Assessorato OO.PP. e Lavori Pubblici
Assessorato allo Sport
SETTORE GESTIONE DEL TERRITORIO

Restauro e riqualificazione
"Villa Comunale" (Piazza Garibaldi)
PROGETTO ESECUTIVO



SIMBOLOGIA VEGETAZIONE	
LC	LECCIO
PI	PINO
PA	PALMA
FF	FALSO FEDE
CF	CIFRESSO
CE	CEIRO
OL	OLIVO
AR	ARBUSTI ALTO FUSTO

LEGENDA VEGETAZIONE	
LC	LECCIO
PI	PINO
PA	PALMA
FF	FALSO FEDE
CF	CIFRESSO
CE	CEIRO
OL	OLIVO
AR	ARBUSTI ALTO FUSTO

LEGENDA IMPIANTO ELETTRICO	
	Quadro elettrico esistente per il comando dell'impianto di illuminazione del parco (non ne è prevista la modifica)
	Palo esistente con braccio (o curva) completo di armatura con lampade a scatto. Sono previste le seguenti lavorazioni: - distacco del punto luce del palo dalla rete elettrica esistente - spezzamento del palo con demolizione del blocco di fondazione - operazioni nel sottosuolo, dei fori necessari al collegamento dei nuovi condotti; - classificazione, riempimento e ripristino di sbiancatori, asahi e fori.
	Nuova condotta elettrica da realizzare con l'interramento di nuovi condotti sotterranei nuovi con multipolari di tipo P360316 - CIP 40mm x 16 mm (V con sigillo all'interno dei passanti esistenti) per alimentare i nuovi capi illuminanti. E' prevista la formazione di giunti elettrici isolati con resina colata di tipo appositamente bi-componente in corrispondenza della condotta alla distribuzione elettrica esistente e di capi derivazione necessaria alla alimentazione di ogni dei nuovi punti luce da realizzare. PRENOTAZIONI Nel tratto di condotto posto all'interno del terreno si vuole la presenza di un punto di intervento (vedi particolari)
	Troncone interrato con chiusino
	Apparecchio illuminante a LED tipo SPYLED 12 LED 700 mA - P Tot 27 W montato su palo conico curvato in acciaio Ø 250p; sintono a caldo e ventilato a polvere dim. 120 x 3 m x h.t. 4,50.
	Apparecchio illuminante a LED tipo SPYLED 12 LED 700 mA - P Tot 27 W montato su palo conico curvato in acciaio Ø 250p; sintono a caldo e ventilato a polvere dim. 120 x 3 m x h.t. 4,50.
	Apparecchio illuminante a LED tipo SPYLED 18 LED 700 mA - P Tot 33 W montato su palo conico curvato in acciaio Ø 250p; sintono a caldo e ventilato a polvere dim. 120 x 3 m x h.t. 4,50.

